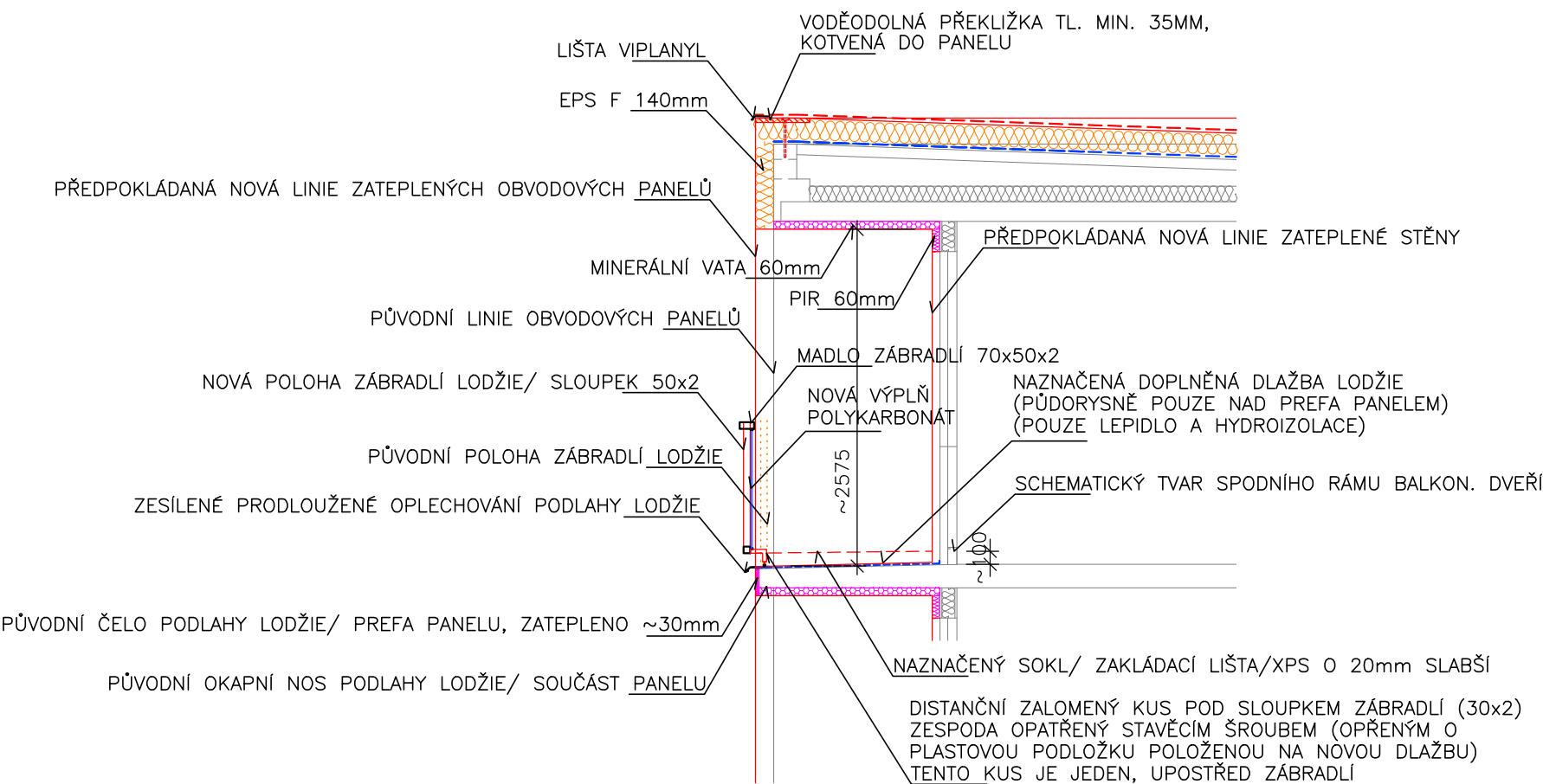
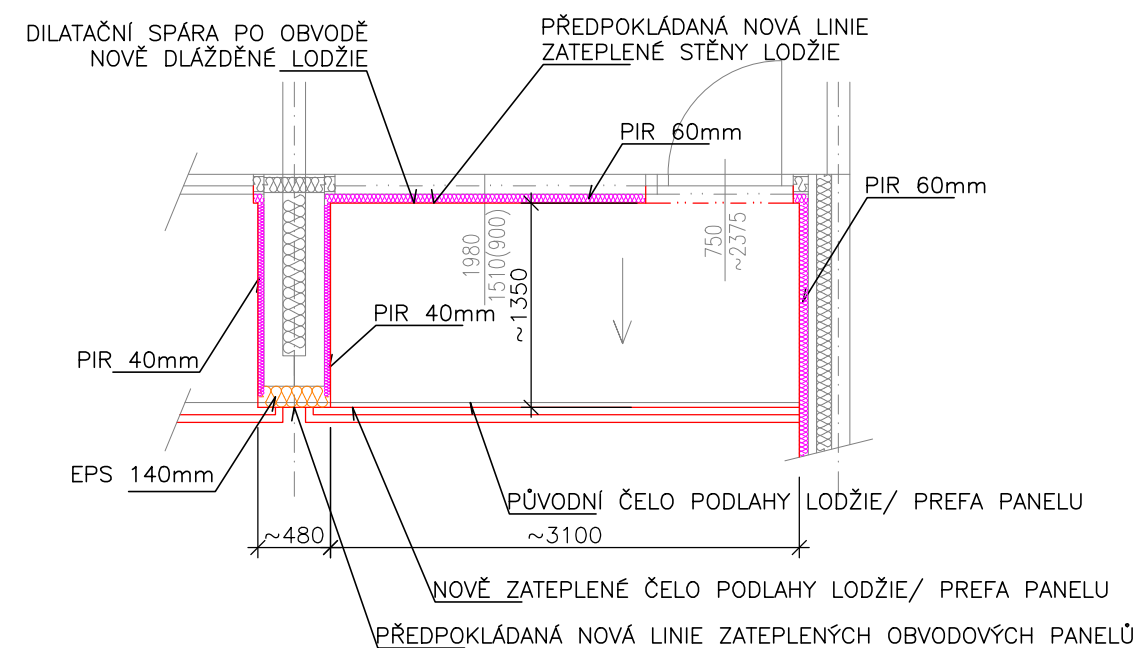


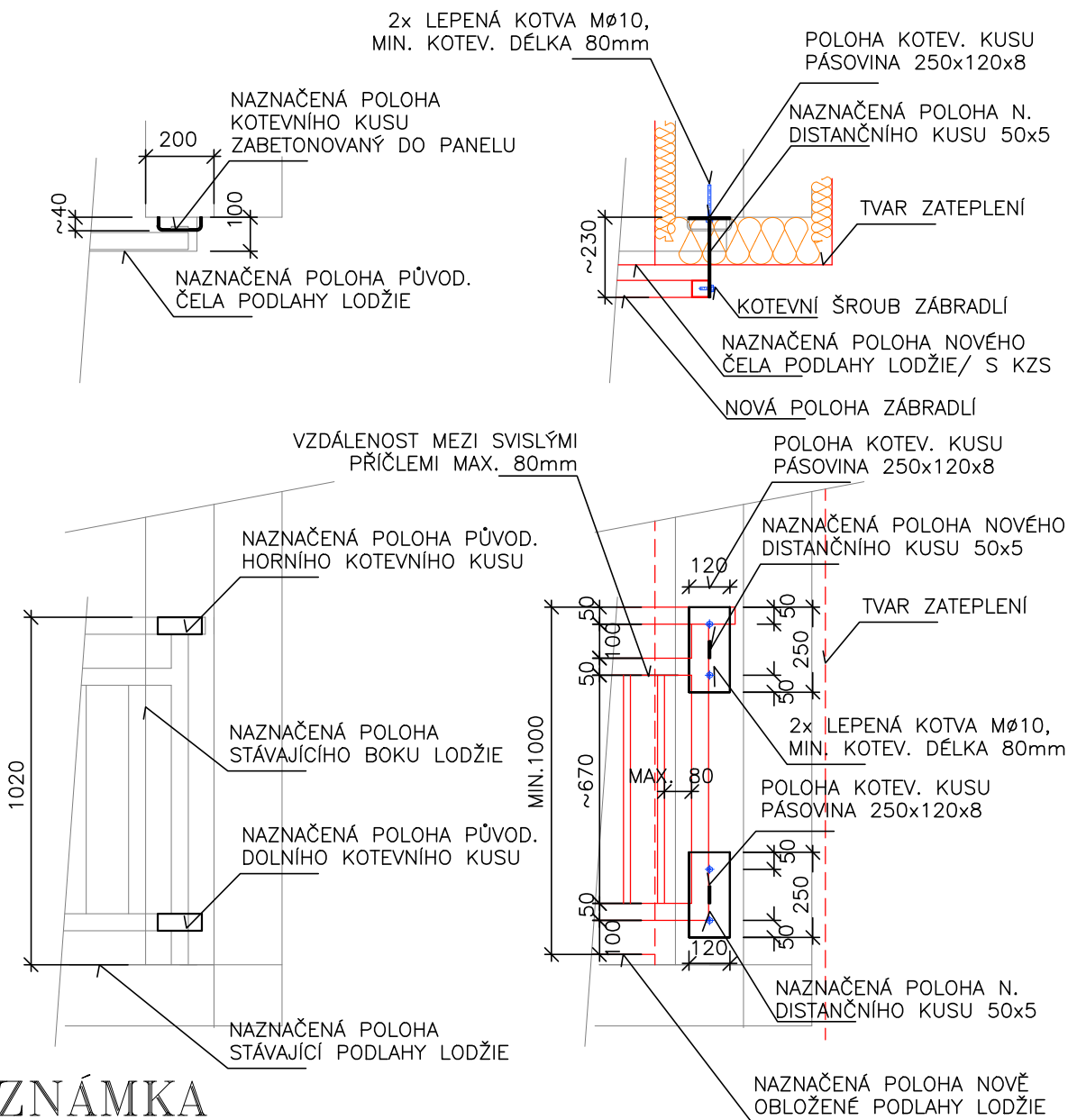
PRINCIP ZATEPLENÍ LODŽIE, PŘÍČNÝ ŘEZ
m. 1:50



PRINCIP ZATEPLENÍ LODŽIE, PŮDORYS
m. 1:50



PRINCIP PRODLOUŽENÉ KOTVY ZÁBRADLÍ, m. 1:20
původní
navrhovaný



POZNÁMKA

PŘED VÝROBOU KOTEVNÍCH KUSŮ NUTNO PŘEDEM OMĚŘIT VŠECHNY SOUVISEJÍCÍ KONSTRUKCE ZHOTOVITEL VYTVOŘÍ VZOROVÉ JEDNO KOTVENÍ A NECHÁ ODSOUHLASIT PROJEKTANTEM/ STATIKEM PRINCIPÁLNÍ PROVEDENÍ ZÁBRADLÍ VIZ VZOROVÉ FOTO, V ČÁSTI DETAILS, PRINCIPY ŘEŠENÍ

NOVÁ POLOHA ZÁBRADLÍ MUSÍ BÝT PŘÍSLUŠNĚ ZVÝŠENA O TLOUŠŤKU DOPLNĚNÉ DLAŽBY A VYROVNÁVACÍCH STĚREK PROVEDENÝCH NA STÁVAJÍCÍ PODLAZE LODŽIE, CELKEM CCA 20–25MM !!! VÝŠKA MADLA MUSÍ BÝT MINIMÁLNĚ 1000 mm NAD NOVOU ČISTOU PODLAHOU LODŽIE !!!

ZODPOVĚDNÝ PROJEKTANT:		ING. JAN PRÁŠEK		KRESLIL:		ING. JAN PRÁŠEK		PARÉ:	
INVESTOR:		Město Sušice, Náměstí Svobody č.p. 138/I, 342 01 SUŠICE		MÍSTO STAVBY:		CELKEM st.p.č. 3192–3195, k.ú. Sušice nad Otavou		Ing. Jan PRÁŠEK	
AKCE:		SUŠICE II, zateplení panelových domů č.p. 712–713, ul. Villaniho a č.p. 714–717, ul. V Rybníčkách, SUŠICE II, zateplení panelových domů č.p. 718–7193, ul. 5. května a č.p. 720–721 ul. U Kapličky		FORMÁT:		2A4		PROJEKTOVÁ A INŽENÝRSKÁ ČINNOST	
ČÁST:		D.3.1. Architektonicko stavební část		DATUM:		ZÁŘÍ 2021		ulice 5.května 670, SUŠICE	
VÝKRES:		Nový stav: Zásady úprav lodžie BS 1.1		STUPEŇ PD:		DSP		ZAKÁZKA ČÍSLO:	
								01/2021/DSP	
								ARCHIVNÍ ČÍSLO:	
								NÁZEV:	
								ZEL_NSTAV_S003_LODZIE	
								MĚŘITKO:	
								1:50,1:20	
								Č. VÝKRESU:	
								D.3.1.5	